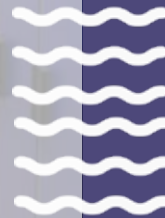




# AGENCEMENT DE VESTIAIRES



## TABLE DES MATIÈRES

154	SÈCHE-CHEVEUX REZ® VENDAVAL
155	SÈCHE-CHEVEUX
156	SÈCHE-MAINS
157	ACCESSOIRES DE SANITAIRES
158	CASIERS EN STRATIFIÉ COMPACT
159	ACCESSOIRES POUR CASIERS
160	SERRURES POUR CASIERS
164	ACCESSOIRES POUR SERRURES
166	CABINES SANITAIRES EN STRATIFIÉ COMPACT
167	PIÈCES DÉTACHÉES POUR CABINES
168	ÉQUIPEMENTS DE VESTIAIRES
169	MEUBLES EN STRATIFIÉ COMPACT
170	ÉQUIPEMENTS DE VESTIAIRES PMR
171	ÉQUIPEMENTS POUR BÉBÉS

*Straté O*®  
&  
*la Scolaire*®



# Stratè O®

AGENCEMENT DE VESTIAIRES

La marque StratéO a été développée depuis 2010 pour répondre à une demande croissante en terme d'agencement d'espace et de vestiaires.

L'objectif de StratéO, tout comme La Scolaire, est de vous apporter des conseils et des réponses personnalisées à vos besoins en agencement d'espaces.

Notre équipe développe depuis plusieurs années des produits innovants en terme de modularité, de finition et de personnalisation répondant à vos différentes problématiques.

Aujourd'hui, StratéO vous propose des solutions personnalisées pour vos vestiaires avec des cabines, des casiers et du mobiliers spécifiques.

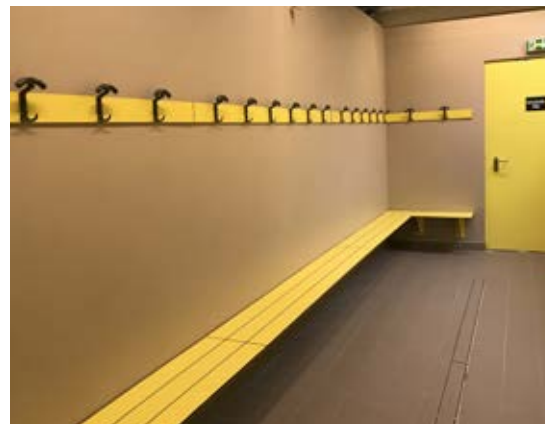
StratéO ce sont aussi des solutions en terme d'aménagement de vestiaires avec des bancs et systèmes de penderie.

Enfin, StratéO propose une large gamme d'équipements de vestiaires comme les sèche-cheveux et sèche-mains mais aussi d'accessoires sanitaires comme des distributeurs de savon.

Les produits en Stratifié Compact StratéO sont pensés, développés et fabriqués en France, garantissant flexibilité et personnalisation mais réduisant aussi l'impact de notre activité sur l'environnement.

L'ensemble de l'équipe StratéO se tient à votre disposition pour vous accompagner dans vos projets d'agencement, peu importe leur stade d'avancement.

Vous pouvez également découvrir tous nos produits et caractéristiques sur notre site [www.strateo-agencement.com](http://www.strateo-agencement.com).



# SÈCHE-CHEVEUX REZ® VENDAVAL

Sèche-cheveux Rez® Vendraval et ses pièces détachées

Autres pièces, nous consulter.



## SÈCHE-CHEVEUX RÉGLABLE REZ® VENDAVAL

Réf 1601 : Avec miroir

Réf 1602 : Sans miroir

Coloris rail : Blanc ou gris

Coloris capot : Standard blanc, autres coloris dans la gamme.

## SÈCHE-CHEVEUX FIXE REZ® VENDAVAL

Réf 1600

Coloris capot : Standard blanc, autres coloris dans la gamme.

Coloris des capots sur demande :



### BORNE DE RACCORDEMENT REZ®

Réf 1600/BORNE



### CARTE ELECTRONIQUE REZ®

Réf 1600/CARTE



### RÉSISTANCE REZ®

Réf 1600/RESIS  
Modèle original avec bi-lame de protection



### MOTEUR REZ®

Réf 1600/MOTEUR : Avec ventilateur



### PLAQUETTE DE PROTECTION REZ® POUR CARTE ÉLECTRONIQUE

Réf 1600/CACHE  
Indispensable pour la sécurité.



### GRILLE DE REFOULEMENT REZ®

Réf 1600/GRILLE



### CAPOT REZ®

Réf 1600/CAPOT  
Livrable dans les coloris de la gamme.  
Toujours indiquer le N° du capot d'origine.



### GRILLE LATÉRALE DE PROTECTION REZ®

Réf 1600/GRILLE\_PRO



### VERIN REZ®

Réf 1600/VERIN  
Livré avec écrous de fixation et butée caoutchouc.

# SÈCHE-CHEVEUX

Adaptés aux milieux humides



## SÈCHE-CHEVEUX STARMIX® TH 70Z

Réf TH 70Z : À déclenchement manuel. Arrêt automatique. 1600 W. 66 dB.



## SÈCHE-CHEVEUX STARMIX® STH2400Z

Anti-vandalisme. Permet l'accès aux PMR. Déclenchement par bouton poussoir. Arrêt automatique. 2400W.  
Réf STH2400Z : Sèche cheveux  
Réf STHH2400 : Sur rail



## SÈCHE-CHEVEUX STARMIX® THC1

À déclenchement automatique par cellule. Ultra silencieux. 900W.  
Réf THC1 : Sèche cheveux  
Réf THC1/HC1 : Sur rail



## SÈCHE-CHEVEUX STARMIX® TB-C1

Réf TB-C1 : Se déclenche et s'arrête par la pose et la repose de la poignée de soufflage.  
Réf TB-C1/FLEXIBLE : Poignée de soufflage de remplacement tuyau + pistolet.



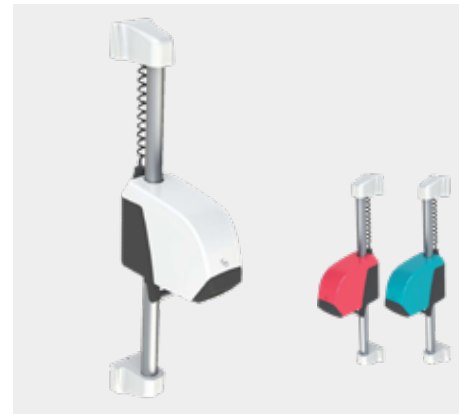
## SÈCHE-CHEVEUX HAWAI

Réf 26052 : Blanc  
Réf 26053 : Gris métal/ noir  
Puissance de 550 à 1000 W réglable par variateur.  
Timer de sécurité 15min de série.



## SÈCHE-CHEVEUX DRAGON

Réf 26004  
Moteur à induction résistant en atmosphère chlorée et silencieux 70 dB.



## SÈCHE-CHEVEUX NEPTUNE

Réf 26005 : Blanc  
Réf 26006 : Bleu  
Réf 26007 : Rouge  
Résistance en atmosphère chlorée. Bouton ON/OFF pour faciliter la maintenance. Moteur à induction.



## SÈCHE -CHEVEUX CALISTO

Réf 26001 : Sèche cheveux seul, moteur Brushless à très longue durée de vie. 6 configurations de séchage. 3 températures. Equipé d'un système ionisant.  
Réf 26002 : Sèche cheveux + support

# SÈCHE-MAINS

Sèche-mains pour piscines, hôtels ou campings



## SÈCHE-MAINS AIR CHAUD TORNADE

Réf 26028 : Chromé  
Réf 26054 : Blanc  
Automatique. Silencieux 70dB. Adapté à des fréquentations intensives. Moteur à induction. Anti-vandalisme.



## SÈCHE-MAINS COPT'AIR

Réf 26012 : Noir  
Réf 26013 : Aluminium gris métal  
Réf 26014 : Aluminium blanc  
Anti-vandalisme. Buse de sortie d'air tournante révolutionnaire et brevetée. Effet lumineux par LED. 1500W.



## SÈCHE-MAINS STARMIX® EXTRÊME MANUEL

Réf 3030 : Blanc  
Réf 3031 : Inox satiné  
Réf 3032 : Inox brillant  
Anti-vandalisme. Usage intensif. Déclenchement par bouton poussoir. 2450W.



## SÈCHE-MAINS STARMIX® EXTRÊME AUTOMATIQUE

Réf 3033 : Blanc  
Réf 3034 : Inox satiné  
Réf 3035 : Inox brillant  
Anti-vandalisme. Usage intensif. Buse de sortie d'air pivotante. 2450W.



## SÈCHE-MAINS STARMIX® TC1

Réf TC1 : Ultra silencieux et rapide. Déclenchement automatique. Diode lumineuse jaune. 1000W.



## SÈCHE-MAINS OURAGAN

Réf 26017 : Manuel blanc    Réf 26019 : Auto blanc  
Réf 26018 : Automatique chromé  
Capot en acier anti-vandalisme. Buse orientable sur 360°. 2500W.



## SÈCHE-MAINS EXP'AIR

Réf 26009 : Noir    Réf 26011 : Blanc epoxy  
Réf 26010 : Gris epoxy  
Anti-vandalisme. Capot aluminium. Eclairage bleuté. 800W.



## SÈCHE-MAINS ZEPHYR

Réf 26020 : Rouge    Réf 26023 : Blanc  
Réf 26021 : Noir    Réf 26024 : Bleu clair  
Réf 26022 : Vert fluo    Réf 26025 : Bleu foncé  
Sèche-mains automatique. 2100W.

# ACCESSOIRES DE SANITAIRES

## Distributeurs de savon et distributeurs de papier



Fabriqué en France



### DISTRIBUTEUR POUR SAVON MOUSSE

Réf 26055 : Capot noir

Réf 26056 : Capot gris

Réf 26057 : Capot blanc

Contenance : 700 ml

Minimise la consommation (3 000 doses par réservoir). Réservoir amovible pour faciliter le nettoyage.



Fabriqué en France



### DISTRIBUTEUR POUR SAVON GEL

Réf 26029 : Capot noir

Réf 26030 : Capot gris

Réf 26031 : Capot blanc

Contenance : 700 ml

Produit spécial collectivités, très robuste.

Réservoir amovible pour faciliter le nettoyage.

Compatible avec gel hydroalcoolique.



Fabriqué en France



### DISTRIBUTEUR DE SAVON BOUTON POUSSOIR OU PALETTE

Réf 26061 : 450 ml bouton poussoir

Réf 26060 : 1000 ml bouton poussoir

Réf 26063 : 450 ml palette

Réf 26062 : 1000 ml palette

Réservoir amovible. 1 ml par pression. Compatible avec gel hydroalcoolique.



### DISTRIBUTEUR DE SAVON INOX

Réf 26033 : 850 ml inox 304 brillant

Réf 26034 : 850 ml inox 304 brossé

Réf 26035 : 450 ml inox 304 brillant

Appareil tout inox. Système de fixation renforcé.

Adapté aux conditions d'utilisation extrêmes.



Fabriqué en France



### DISTRIBUTEUR DE PAPIER MIXTE MINI

Réf 26066: Capacité : 1 rouleau – Ø 130 mm maxi

– 2 paquets – hauteur 150 mm

Système de mandrin amovible. Fermeture sécurisée avec clé. Changement facile des consommables.



Fabriqué en France



### DISTRIBUTEUR D'ESSUIE-MAINS

Réf 26065: Capacité : 400 à 700 feuilles

Fermeture sécurisée avec clé. Changement facile des consommables. 4 points de fixation.



Fabriqué en France



### DISTRIBUTEUR DE PAPIER HYGIÉNIQUE YALISS

Réf 26038 : Anti-vandalisme. Fermeture avec clé.

Changement facile des consommables. Adapté aux grands diamètres de bobine.



### DISTRIBUTEUR DE PAPIER JUMBO

Réf 26037 : Blanc

Réf 26064 : Inox

Capot et châssis anti-vandalisme en acier.

Fermeture avec clé. Mandrin en métal livré avec adaptateur. Capacité : Bobine 200 m ou 400 m.

# CASIERS EN STRATIFIÉ COMPACT *Stratéo®*

Tous nos casiers sont en stratifié compact **polyrey**  
traités antibactérien et qualité hôpital !

## ADAPTÉS AUX MILIEUX HUMIDES OU SECS:

Piscines collectives, centres nautiques et aquatiques,  
mais aussi aux centres de fitness de remise en forme, aux campings ou  
à l'industrie et le milieu hospitalier.

## TYPES DE CASIERS :

- T1, T2, T3, T4, T5, Z
- Possibilité de mixer les différents types de casiers et réaliser d'autres formats de casiers sur-mesure à la demande.

FABRICATION  
FRANÇAISE



## FINITIONS :

- En HPL épaisseur 10mm
- Sans visserie apparente avec gâche non saillante pour éviter toute aspérité et tout accrochage de vêtements ou de sacs
- Largeur 300 ou 400 mm. (Largeur 400 mm idéal pour les casques.)
- Grille de ventilation dans chaque casier
- Sur pieds ou sur socle
- Serrures au choix ( voir page 160 ) :
  - À monnayeur
  - À cadenas
  - Électroniques
- Système Anti-vol / effraction en option
- Coloris : Unis, bois, minéraux, métal. 70 coloris au choix \*
- Options : Sérigraphie, gravure, photo sous l'overlay



Retrouvez nos différents casiers sur notre site

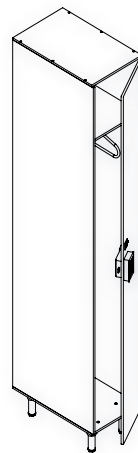
[WWW.STRATEO-AGENCEMENT.COM](http://WWW.STRATEO-AGENCEMENT.COM)

Ou contactez-nous et discutons de votre projet afin de  
définir ensemble vos besoins !

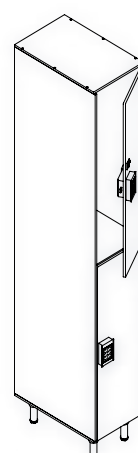
\* Suivant quantité et décors.



CASIER  
TYPE 1



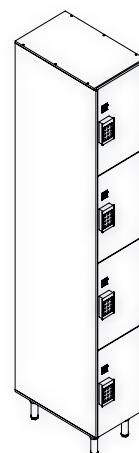
CASIER  
TYPE 2



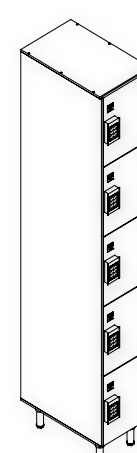
CASIER  
TYPE 3



CASIER  
TYPE 4



CASIER  
TYPE 5



CASIER  
TYPE Z



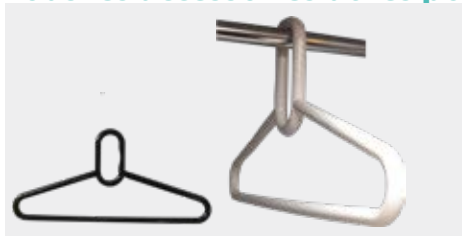
**polyrey**





# ACCESSOIRES POUR CASIERS

Tous les accessoires utiles pour vos casiers



## CINTRE DE CASIER INVOLABLE

Réf 2587 : En nylon haute qualité. Ce cintre est indémontable et garanti contre les vols.

Coloris : ■■■■□



## PATÈRE SUSPENDUE 3 CROCHETS

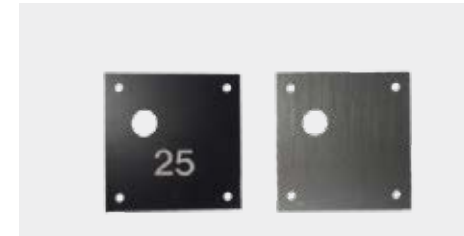
Réf 15057 : Tournante, elle peut trouver d'autres applications que pour les vestiaires. Sans visserie.



## PLAQUETTE NUMÉROTÉE

Réf sur devis : Plaquette classique adaptée à nos serrures Ojmar® et Safe O mat®. Réalisée par gravure. Numérotation à la demande.

Large gamme de coloris.



## PLAQUES DE PROPRETÉ

Réf sur devis : Permettent de cacher les trous des anciennes serrures dans les portes de casiers lors de la pose de nouveaux modèles. Solution économique qui évite le remplacement des portes de vos casiers.

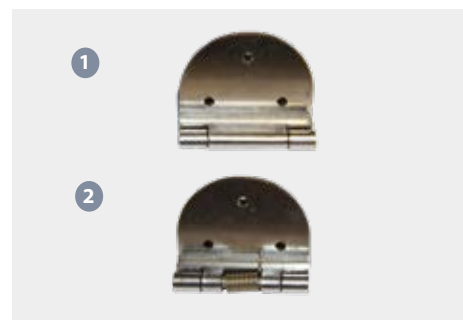


## 1 - CHARNIÈRE SIMPLE 4 POINTS

Réf 15018

## 2 - CHARNIÈRE RESSORT 4 POINTS

Réf 15019



## 1 - CHARNIÈRE SIMPLE 6 POINTS

Réf 15020

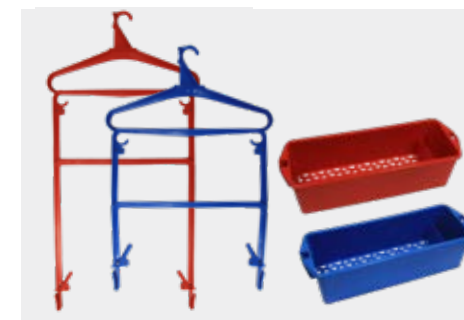
## 2 - CHARNIÈRE RESSORT 6 POINTS

Réf 15021



## PORTE-HABITS

	Rouge	Bleu
Réf 4002 : Petit modèle	Réf 4002/R	Réf 4002/B
Réf 4001 : Grand modèle	Réf 4001/R	Réf 4001/B
Jetons à la pièce :	Réf 6847R	Réf 6847B
Jetons à partir de 100 :	Réf 6848R	Réf 4008B



## CINTRES ET BACS PORTE-HABITS

Coloris :	Rouge	Bleu
Petit modèle cintre :	Réf 4005R	Réf 4005B
Grand modèle cintre :	Réf 4021R	Réf 4021B
Panier :	Réf 4007R	Réf 4007B



## BRACELETS TEMPORAIRES PAPIER

Réf 4172 : Bracelets numérotés, résistants à l'eau. Coloris : Rouge, rose, jaune, vert, bleu, noir, blanc, autres coloris nous consulter.



## BRACELETS À USAGE UNIQUE

Réf 4178  
Coloris : Vert, jaune, orange, rose, rouge ou bleu.



## BRACELETS PISCINE SILICONE

Réf 0857 : Classiques    Réf 0857/NUM : Num / 100  
Réf 0857/SERI : Sérigraphié 1 couleur  
Réf 0857/MASSE : Reliefs masse  
Réf 0857/CREUX : Creux 1 couleur  
Livrés par sachets de 100.





## BRACELETS PISCINE

Réf 4528 : Numérotés, par série de 100/3 couleurs.  
Réf 4529 : Numérotés dépareillés  
Réf 4195 : Non numérotés, par série de 100/3 couleurs.  
12 ou 14 mm au choix. Largeur à nous préciser.

# SERRURES POUR CASIERS

Serrures cadenassable, à clé, carte, monnayeur et code

 Serrures adaptées aux milieux secs  
 Serrures résistantes aux milieux humides



**SERRURE CADENASSABLE OJMAR® \***  
 Réf 2011: Système de blocage de rotation. Brevetée Ojmar®. Verrouillage par cadenas. (Cadenas non fournis). En zamak et acier inoxydable.



**SERRURE À CAME BATTEUSE INOX OJMAR®**  
 Réf 6837: Standard      Réf 6834: Sécurité  
 Sur mesure, nous consulter.



**SERRURE À MONNAYEUR OJMAR® \***  
 Réf 2034: Standard      Réf 2036: Sécurité  
 Pièce de 20ct, 50ct, 1€ ou 2€. Système de canon interchangeable.



**SERRURE À MONNAYEUR + CARTE OJMAR®**  
 Réf 2094: Standard      Réf 2095: Sécurité  
 Permet l'utilisation d'une carte membre pour les visiteurs réguliers ou monnayeur classique pour les visiteurs occasionnels.



**SERRURE À MONNAYEUR OJMAR® ZAMAK \***  
 Réf 2037: Pièce de 20ct, 50ct, 1€ ou 2€. Système de canon interchangeable.



**SERRURE À CODE OCS ECO OJMAR®**  
 Réf 2267: Système autonome sans clé, spécialement développé pour les environnements humides. L'utilisateur doit choisir un code à 4, 5 ou 6 chiffres (selon paramétrage) pour faire fonctionner la serrure. Garantie 2 ans. Testée sur 50 000 cycles.  
**NORME IP55: RÉSISTANTE À L'HUMIDITÉ**



**SERRURE À CODE OCS PRO OJMAR®**  
 Réf 1986: OCS      Réf 6857: OCS avec consigne  
 Technologie tactile de dernière génération résistante à l'usure, l'eau et aux particules de poussière. Code à 4, 5 ou 6 chiffres (selon paramétrage). Garantie 2 ans. Testée sur 50 000 cycles. 3 coloris: Argent, Graphite, Blanc. **NORME IP56: RÉSISTANTE À L'HUMIDITÉ**



**TÉLÉCOMMANDE PASSE OCS**  
 Réf 1987: Utilisée pour les serrures OCS Classic comme clé passe. **Fonctionne partout, sur un nombre illimité de casiers.**



**PILE AA VARTA INDUSTRIAL**  
 Réf 2159: Lot de 100

\* Serrures livrées sans visserie, possibilité d'en fournir sur demande.

# SERRURES POUR CASIERS

## Serrures électroniques



### SERRURE À TRANSPONDEUR OTS BASIC OJMAR®

Réf 6830 : Technologie dotée d'un logiciel sécurisé qui facilite la maintenance. Garantie 2 ans. Testée sur 30 000 cycles. Livrée sans bracelet.

**NORME IP55 : RÉSISTANTE À L'HUMIDITÉ**



### SERRURE À TRANSPONDEUR OTS ADVANCE OJMAR®

Réf 6831 : Permet une gestion plus complète que l'OTS Basic. Possibilité d'ouverture automatique de toutes vos serrures à une heure souhaitée. Garantie 2 ans. Testée sur 30 000 cycles. Livrée sans bracelet.

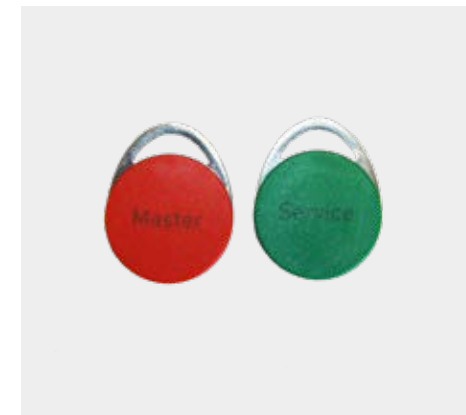
**NORME IP55 : RÉSISTANTE À L'HUMIDITÉ**



### SERRURE À TRANSPONDEUR NEXO NLX OJMAR®

Réf 6849 : Equipée d'un système de verrouillage sans fil en temps réel (on-line). Fonctionne avec technologie Wifi et permet de fournir des informations sur l'état d'occupation des casiers. Si une panne de réseau se déclenche, les serrures continuent de fonctionner en assurant le service à l'utilisateur.

**NORME IP55 : RÉSISTANTE À L'HUMIDITÉ**



### CLÉ MASTER OTS

Réf 2265 : Permet de réinitialiser les serrures.

### CLÉ DE SERVICE OTS

Réf 2264 : Clé pass permettant l'ouverture des casiers.



### INFOTERMINAL OTS BASIC

Réf 6830/INFO



### ENCODEUR OTS BASIC

Réf 6830/ENCO



### INFOTERMINAL OTS ADVANCE

Réf 6832/INFO



### ENCODEUR OTS ADVANCE

Réf 6832/ENCO

# SERRURES POUR CASIERS

Serrures cadenassables, à clé, carte et monnayeur

 Serrures adaptées aux milieux secs

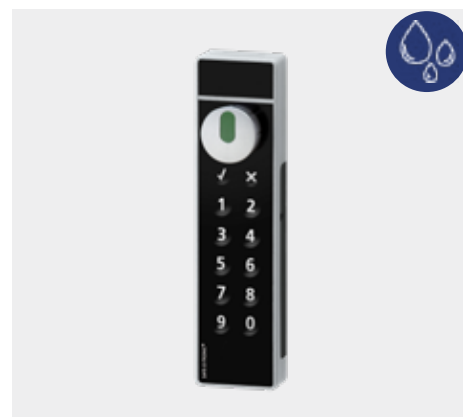
 Serrures résistantes aux milieux humides



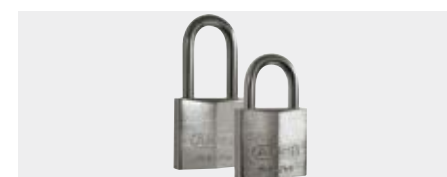
**SERRURE CADENASSABLE EUROLOCKS®**  
Réf 15700



**SERRURE RONIS OMEGA 150**  
Réf 15600 : Livré avec deux clés.



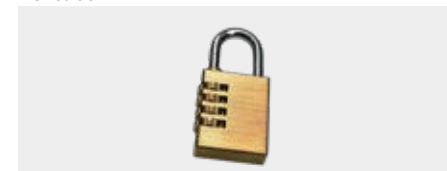
**SERRURE SAFE-O-TRONIC ACCESS LS100**  
Réf LS100 : Clavier tactile avec bouton tournant pour actionner la came batteuse. Le verrouillage s'effectue par un code « libre service » à 4 chiffres choisi par l'utilisateur.  
**NORME IP43 : RÉSISTANTE À L'HUMIDITÉ ET PULVÉRISATIONS D'EAU**



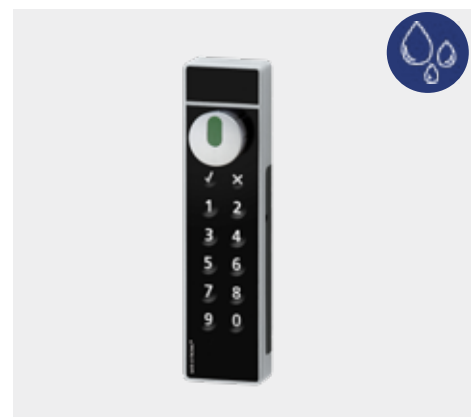
**CADENAS INOX**  
Réf 6996 - Anse 30 mm    Réf 6997 - Anse 40 mm



**CADENAS À CODE OJMAR**  
Réf 6986



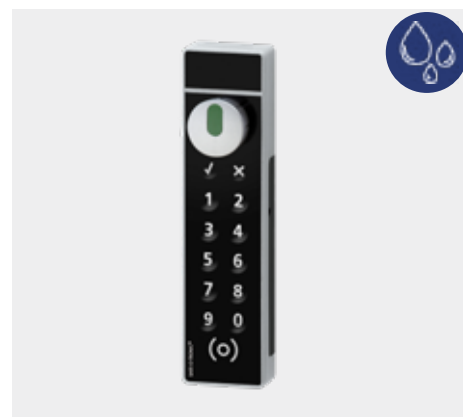
**CADENAS LAITON À CODE**  
Réf 6987



**SERRURE SAFE-O-TRONIC ACCESS LS200**  
Réf LS200 : Code PIN avec fonction de programmation RFID et fonction Master code RFID.  
**NORME IP43 : RÉSISTANTE À L'HUMIDITÉ ET PULVÉRISATIONS D'EAU**



**SERRURE SAFE-O-TRONIC ACCESS LS300**  
Réf LS300 : Dispositif de verrouillage pour casier RFID/NFC  
**NORME IP43 : RÉSISTANTE À L'HUMIDITÉ ET PULVÉRISATIONS D'EAU**



**SERRURE SAFE-O-TRONIC ACCESS LS400**  
Réf LS400 : Dispositif de verrouillage pour casier combiné RFID/NFC et code PIN.  
**NORME IP43 : RÉSISTANTE À L'HUMIDITÉ ET PULVÉRISATIONS D'EAU**





**PERFORATRICE POUR CARTE**  
Réf 2145



**PILE DE RECHANGE LS**  
Réf LS100/PILE

# SERRURES POUR CASIERS

Serrures à clé, carte et monnaie

 Serrures adaptées aux milieux secs  
 Serrures résistantes aux milieux humides



## SERRURE À CONSIGNE SAFE-O-MAT® - 1 PIÈCE OBLIGATOIRE

Réf 2007\_1P : L'utilisateur doit insérer 1 pièce de monnaie pour libérer la clé, qui sera restituée automatiquement après l'utilisation.



## SERRURE À CONSIGNE SAFE-O-MAT® - 2 PIÈCES AU CHOIX

Réf 2007-CH : L'utilisateur peut choisir entre 2 pièces de monnaie de consigne différentes. La pièce est restituée automatiquement après l'utilisation.



## SERRURE À CARTE SAFE-O-MAT® AVEC PIÈCE

Réf 2007-cop : Un service supplémentaire pratique pour les clients réguliers.



## SERRURE À MONNAIE SAFE-O-MAT® - 1 PIÈCE PAYANTE

Réf 2007-1PP : 1 pièce de monnaie est insérée pour les frais d'utilisation et est automatiquement encaissée.



## SERRURE À MONNAIE SAFE-O-MAT® - 2 PIÈCES PAYANTE

Réf 2007\_2PP : 2 pièces de monnaie sont insérées pour les frais d'utilisation et sont automatiquement encaissées.



## SERRURE À MONNAIE SAFE-O-MAT® - MULTIFONCTION PAYANTE

Réf 2007-2P1P : Une pièce de monnaie est encaissée et l'autre est restituée automatiquement une fois l'utilisation de l'armoire terminée.

Retrouvez toute notre gamme de serrures pour casiers et leurs accessoires sur notre site internet  
[www.strateo-agencement.com](http://www.strateo-agencement.com)

N'hésitez pas nous contacter pour tous renseignements !

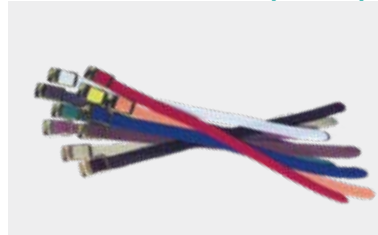
 [info@strateo-agencement.com](mailto:info@strateo-agencement.com)  
 03.20.26.68.60

# ACCESSOIRES POUR SERRURES

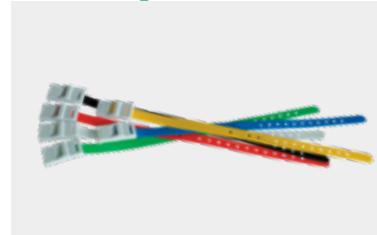
## Accessoires pour serrures cadennassables, à clé, et monnayeur



**BRACELET EUROLOCK**  
Réf 15701



**BRACELET NYLON TRESSÉ SAG®**  
Réf 7123 : Boucle métallique. Noir, blanc, orange, rouge, jaune, bleu ou vert.



**BRACELET PVC SAG®**  
Réf 2121 : Boucle plastique. Noir, blanc, rouge, jaune, bleu ou vert.



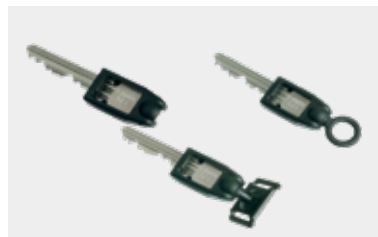
**BRACELETS PISCINE**  
Réf 4528 : Numérotés, par série de 100/3 couleurs.  
Réf 4529 : Numérotés dépareillés  
Réf 4195 : Non numérotés, par série de 100/3 couleurs.  
12 ou 14 mm au choix. Largeur à nous préciser.



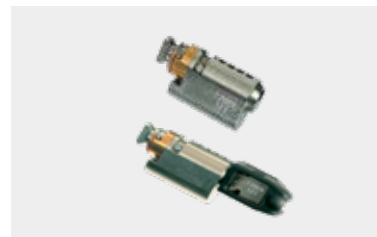
**CACHE CLÉ SAG®**  
Réf 2003



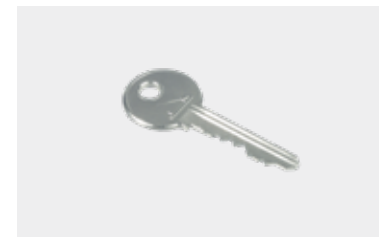
**SET DE NUMÉROTATION SAG®**  
Réf 2010 : Comprend 50 plaquettes



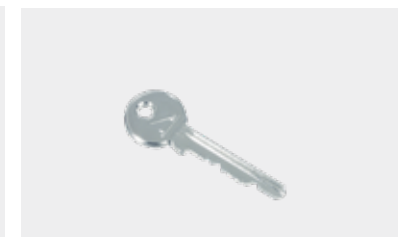
**CLE DE RECHANGE SAFE-O-MAT®**  
Réf 2004-S : Standard  
Réf 2004-C : Coulant  
Réf 2004-A : Anneau



**CYLINDRE DE RECHANGE PRO-MAX AVEC 1 CLÉ SAFE-O-MAT®**  
Réf 2093-CS : Clé standard  
Réf 2093-CC : Clé coulant  
Réf 2093-CA : Clé anneau



**CLÉ D'URGENCE PROMAX**  
Réf 7133



**CLÉ D'EXTRACTION SAFE-O-MAT®**  
Réf 2009



**RIVET PLASTIQUE SAG®**  
Réf 7122N : Noir pour bracelet pvc 2121.  
Réf 7122B : Blanc pour bracelet nylon tressé 7123.

Retrouvez toute notre gamme de serrures pour casiers et leurs accessoires sur notre site internet

[www.strateo-agencement.com](http://www.strateo-agencement.com)

N'hésitez pas nous contacter !



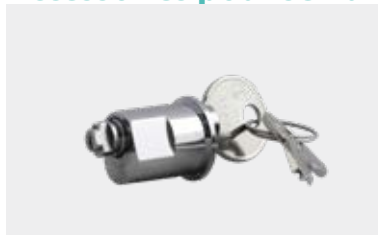
[info@strateo-agencement.com](mailto:info@strateo-agencement.com)



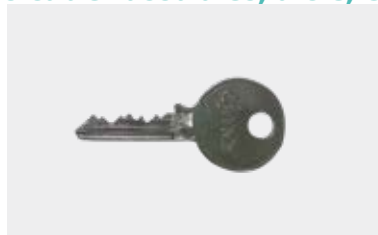
03.20.26.68.60

# ACCESSOIRES POUR SERRURES

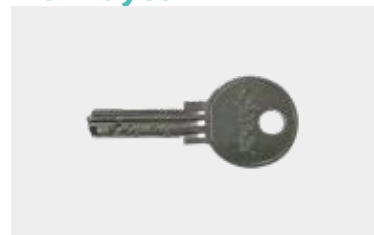
Accessoires pour serrures cadennassables, à clé, et monnayeur



**CANON DE RECHANGE OJMAR®**  
Réf 2037/STA : Standard  
Réf 2037/SECU : Sécurité  
Réf 2037/ZAMAC : Zamac  
Livré avec 2 clés.



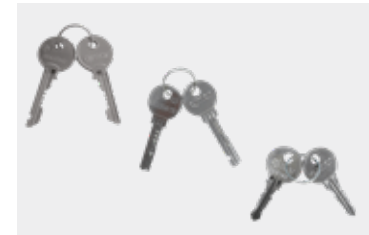
**CLÉ DE RECHANGE OJMAR®  
STANDARD**  
Réf 2038



**CLÉ DE RECHANGE OJMAR®  
SÉCURITÉ**  
Réf 2039



**CLÉ DE RECHANGE OJMAR®  
ZAMAC**  
Réf 2043



**CLÉ PASSE CLÉ D'EXTRACTION  
OJMAR®**  
Réf 2701 : Passe standard  
Réf 2703 : Passe sécurité  
Réf 2705 : Passe zamac  
Réf 2702 : Extracteur standard  
Réf 2704 : Extracteur sécurité  
Réf 2706 : Extracteur zamac



**JETON**  
Réf 2143 : De la taille d'une pièce de 1€  
Réf 2144 : De la taille d'une pièce de 2€  
En métal.



**OBTURATEUR POUR PIÈCE**  
Réf 2158 : Pour rendre une serrure à  
consigne et à carte uniquement utilisable  
avec une carte.



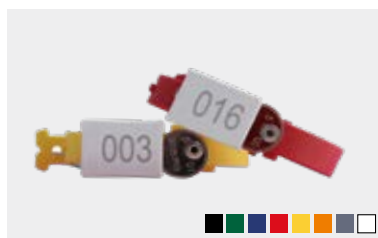
**RÉCEPTEUR DE PIÈCES OJMAR®**  
Réf 2154 : Pour serrure à consigne ou  
serrure à monnayeur Ojmar. Livrable à  
l'unité.



**CACHE CLÉ POUR BRACELET  
CLASSIQUE OJMAR®**  
Réf 2088 : numérotée pour réf 4947  
Réf 2087 : non numérotée pour réf 4949



**CACHE CLÉ POUR BRACELET  
MONTRE OJMAR®**  
Réf 2156 : numérotée  
Réf 2156/NM : non numérotée



**BRACELET CLASSIQUE OJMAR®**  
Réf 4947 : numéroté  
Réf 4949 : non numéroté  
Rivets non inclus



**BRACELET MONTRE OJMAR®**  
Réf 4981 : numéroté  
Réf 4980 : non numéroté  
Rivets non inclus



**BRACELET MIFARE 1K OJMAR®**  
Réf 2266  
Non numéroté, non encodé.



**BRACELET MIFARE 1K SILICONE  
OJMAR®**  
Réf 2262  
Non numéroté, non encodé.



**RIVET MAL/FEMELLE OJMAR®**  
Réf 4366  
Taille moyenne.





# PIÈCES DÉTACHÉES POUR CABINES

## Accessoires et pièces détachées pour cabines



### PATÈRE STRATEO

Réf 15050 : Gris foncé  
Réf 15051 : Gris clair  
Adaptée aux milieux humides comme les douches, les cabines ou vestiaires collectifs. Livrée sans visserie.



### BIPATÈRE LAQUÉE

Réf 4181 : En acier laqué. Livrée sans visserie.  
Coloris : ■ ■ ■ ■ ■ ■ ■



### PATÈRE FILS

Réf 4298 : Livrée sans visserie.  
Livvable également sur lisse à patères.  
Coloris : ■ ■ ■ ■ ■ ■ ■

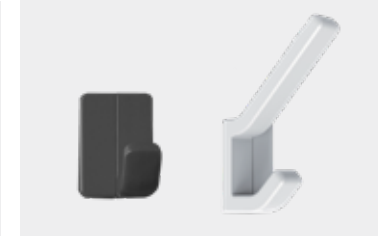


### PATÈRE SIMPLE NORMBAU

Réf 2571

### PATÈRE DOUBLE NORMBAU

Réf 2572



### BI-PATÈRE SIMPLE NORMBAU

Réf 2573

### BI-PATÈRE DOUBLE NORMBAU

Réf 2574



### PIED DE CABINE EN T STRATEO

Réf 15054 : Gris foncé  
Réf 15055 : Gris clair  
Livré sans visserie.



### PIED DE CABINE EN U STRATEO

Réf 15052 : Gris foncé  
Réf 15053 : Gris clair



### PIED DE CABINE RÉGLABLE

Réf 15003 : 10 mm    Réf 15004 : 13 mm  
En nylon. À coller ou visser. Réglage facile par rotation. Coloris : ■ ■ ■



### VERROU TOURNANT

Réf 15006 : Verrou    En nylon.  
Réf 15007 : Cale 14mm    Coloris : ■ ■ ■  
Réf 15008 : Cale 17mm



### PATÈRE

Réf 15024 : 2 crochets  
Réf 15023 : 1 crochet  
Livrée sans visserie.  
Coloris : ■ ■ ■ ■ ■ ■



### BOUTON DE PORTE

Réf 15005 : Diamètre 40 mm  
Livré la paire.  
Coloris : ■ ■ ■ ■ Livré avec visserie.



### LOQUET DE PORTE PMR

Réf 15017 : Ouverture par coulissement.  
Coloris : ■ ■



### PAUMELLE

Avec ressort    Sans ressort  
Ouverture à droite    15012    15010  
Ouverture à gauche    15011    15009  
Coloris : ■ ■ ■ ■ Livré sans visserie.



### VISSERIE INOX

Réf Nous consulter!



### CLÉ DE DÉVERROUILLAGE POUR CABINES

Réf 15016 : Pour ouvrir les cabines de l'extérieur.

# ÉQUIPEMENTS DE VESTIAIRES

## Bancs de vestiaires, porte-paquets et lisses à patères



### PORTE-PAQUET AVEC PATÈRES PORTE-MANTEAUX

(Patères non comprises)  
 Réf 15431 : 6000 mm ( 3 patères )  
 Réf 15433 : 1000 mm ( 5 patères )  
 Réf 15436 : 1600 mm ( 8 patères )  
 Réf 15438 : 2000 mm ( 10 patères )  
 Réf 15439 : Sur mesure nous consulter



### LISSE À PATÈRES PORTE-MANTEAUX

(Patères non comprises)  
 Réf 15421 : 6000 mm ( 3 patères )  
 Réf 15423 : 1000 mm ( 5 patères )  
 Réf 15426 : 1600 mm ( 8 patères )  
 Réf 15428 : 2000 mm ( 10 patères )  
 Réf 15424 : Sur mesure nous consulter



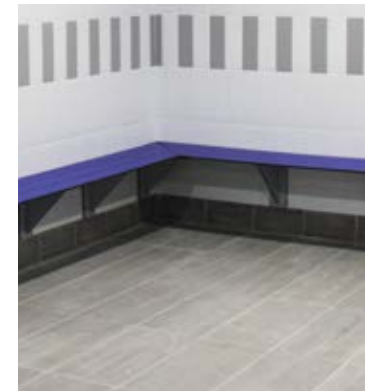
### BANC DE PISCINE STRATEO® SIMPLE

Réf 15400 : Longueur 1 m  
 Réf 15401 : Longueur 1.50 m



### BANC DE PISCINE STRATEO® DOUBLE

Réf 15402 : 1000 x 600 cm  
 Réf 15403 : 1500 x 600 cm



### BANC À FIXATION MURALE STRATEO®

Réf 15441 : 600 x 350 cm  
 Réf 15443 : 1000 x 350 cm  
 Réf 15446 : 1600 x 350 cm  
 Réf 15448 : 2000 x 100 cm  
 Réf 15450 : Équerre en stratifié  
 Réf 15449 : Sur mesure nous consulter



### BANC SIMPLE AVEC PENDERIE

Réf 8142 : 100 x 45 x 170 cm  
 Réf 8143 : 100 x 45 x 140 cm  
 Réf 8146 : 150 x 45 x 170 cm  
 Réf 8147 : 150 x 45 x 140 cm  
 Réf 8150 : 200 x 45 x 170 cm  
 Réf 8151 : 200 x 45 x 140 cm



### BANC DOUBLE AVEC PENDERIE

Réf 8144 : 100x71x170 cm  
 Réf 8145 : 100 x 71 x 140 cm  
 Réf 8148 : 150 x 71 x 170 cm  
 Réf 8149 : 150 x 71 x 140 cm  
 Réf 8152 : 200 x 71 x 170 cm  
 Réf 8153 : 200 x 71 x 140 cm



### BANC DOUBLE EN PVC

Réf 8140 : 150 x 75 x 49 cm  
 Réf 8141 : 200 x 75 x 49 cm



### BANC SIMPLE EN PVC

Réf 8130 : 90 x 35 x 49 cm  
 Réf 8131 : 90 x 45 x 49 cm  
 Réf 8132 : 1.00 X 35 X 49 cm  
 Réf 8133 : 1.00 X 45 X 49 cm  
 Réf 8134 : 150 x 35 x 49 cm  
 Réf 8135 : 150 x 45 x 49 cm  
 Réf 8136 : 200 x 35 x 49 cm  
 Réf 8137 : 200 x 45 x 49 cm  
 Réf 8138 : 300 x 35 x 49 cm  
 Réf 8139 : 300 x 45 x 49 cm

← Ces 4 bancs sont :

Résistants de -40°C à +80°C  
 Peuvent supporter jusqu'à 400 kg/m<sup>2</sup>  
 Très faciles à nettoyer  
 Hygiéniques  
 Adaptés aux milieux humides  
 Livrés montés

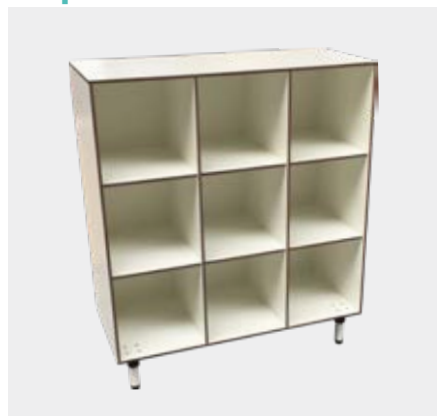
# MEUBLES EN STRATIFIÉ COMPACT *Straté O*<sup>®</sup>

Meubles standards ou sur-mesure pour vestiaires



## ARMOIRE À CHAUSSURES

Sur devis. Profondeur des cases 500 mm.  
**Disponible en 6 modèles. Sur pieds ou sur socle.**



## CASIER À SERVIETTES

Sur devis. Sur-mesure selon vos besoins.  
Profondeur des cases 500 mm. Sur pieds ou sur socle.



## CHARIOT À PHARMACIE COMPACT

Réf 1970 : 4 roulettes Inox dont 1 avec frein. En Stratifié Compact Polyrey antibactérien et Sanitized. Plus de 99.9% des bactéries sont détruites. Norme JIS Z 2801.  
1050 x 700 x 400 mm



## ARMOIRE MNS

Réf 1730 : Avec fixations intérieures crochets  
Réf 1735 : Avec fixations intérieures tringle pour cintres  
Double compartiments et tablette supérieure. Sur pieds ou sur socle. Livrés en kit.



## BUREAU MNS SUR PIED

Réf BUREAU\_MNS : Livré avec pieds.



## ARMOIRE DE GROUPE

Sur devis. Armoire de groupe en Stratifié Compact pour vestiaires collectifs. Cases individuelles. Fermeture à clé et sous responsabilité de l'accompagnateur. Grande ventilation. Sur socle ou sur pieds. Coloris suivant stocks ou sur demande, nous contacter.

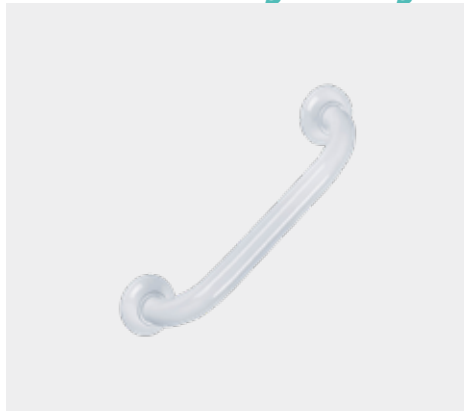


## REPLACEMENT DE PORTES DE CASIERS

Sur devis. Le reconditionnement de casiers stratifié est un moyen **très économique et efficace** pour rénover les vestiaires. Il est possible changer de modèle de serrure si souhaité. Ce reconditionnement de casiers Stratifié peut se faire en plusieurs phases pour des raisons budgétaires. Possibilité de choisir dans la large gamme de coloris de la gamme Polyrey HPL. Contactez-nous pour plus d'information et définis sons ensemble vos besoins!

# ÉQUIPEMENTS DE VESTIAIRES PMR

## Barres de relevage et sièges de douche



### BARRE DROITE ALUMINIUM EPOXY

Réf 15101 : 300 mm  
Réf 15102 : 400 mm  
Réf 15103 : 500 mm  
Réf 15104 : 600 mm  
Réf 15105 : 800 mm



### BARRE COUDÉE 135° ALUMINIUM EPOXY

Réf 15106 : 265 x 265 mm  
Réf 15107 : 400 x 400 mm



### BARRE D'ANGLE À 90° ALUMINIUM EPOXY

Réf 15108 : 400 x 466 mm.  
Symétrique. Multicomposants : résine de synthèse blanc + profil aluminium. Tube Ø 33 mm.  
Liseré de platine et corps central blanc.  
3 points de fixation.



### SIÈGE DE DOUCHE DESIGN

Réf 15152 : Assise ergonomique grande taille en polymère, fixations invisibles. H 500 mm.  
Déclipsable de son support mural. Pied époxy.



### BARRE RELEVABLE ALUMINIUM EPOXY

Réf 15109 : 600 mm  
Réf 15110 : 770 mm  
Tube aluminium blanc Ø 30 mm. Platines en résine de synthèse. Garantie anticorrosion.



### SIÈGE DE DOUCHE PIED EPOXY

Réf 15150 : Assise standard. 4 lattes polypropylène blanc. Tube aluminium époxy blanc.  
Permet de prendre une douche en position assise.  
Hauteur normalisée 500 mm.



### SIÈGE DE DOUCHE GRANDE TAILLE

Réf 15151 : Assise grande taille. 7 lattes polypropylène blanc. Tube aluminium époxy blanc.  
Permet de prendre une douche en position assise.  
Hauteur normalisée 500 mm.



### SIÈGE ET PIED NORMBAU SERIE 100

Réf 15153 : Siège mural  
Réf 15154 : Pied

# ÉQUIPEMENTS POUR BÉBÉS

## Tables à langer et parcs bébé pour vestiaires



### TABLE À LANGER VERTICALE

Réf 4927 : Dimensions hors tout : 86 cm x 55 cm  
 Profondeur d'ouverture : 69 cm  
 Avec fixation murale en polypropylène. Charnière en acier renforcé incluse dans les plateaux, pouvant supporter un poids statique de 100 kg. Plateau inférieur à très haut rebords garantissant le maximum de sécurité sans utiliser de sangles (pour être conforme à la norme en vigueur).  
 Poids maximum d'utilisation recommandé : 15 kg.



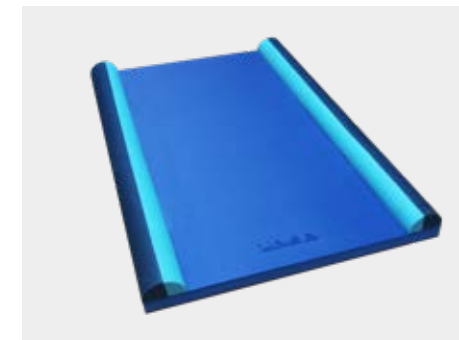
### TABLE À LANGER HORIZONTALE

Réf 4926 : Dimensions hors tout : 89cm x 56,5 cm  
 Profondeur d'ouverture : 56 cm  
 Avec fixation murale en polypropylène. Renforcée, châssis monocoque en acier pouvant supporter un poids allant jusqu'à 90 kg et d'un plan à langer contenant du Microban® antimicrobien. Des vérins à gaz assurent fermeture et ouverture en douceur. Absence de sangle pour être en conformité avec les directives Françaises.



### TABLE À LANGER À POSER

Réf 4922 : 780 x 560 x 165 mm  
 Avec des rebords hauts pour une sécurité renforcée de l'enfant. Elle est très pratique lorsque les lieux n'offrent pas la possibilité d'accrocher une table à langer au mur. Coque moulée renforcée, largeur minimum du support 60 cm.  
 Conforme aux normes européennes en vigueur.



### MATELAS À LANGER

Réf 4925 : 700 x 600 x 75/35 mm  
 Réf 8197 : 800 x 540 mm Modèle adapté à la table à langer sur pieds réf 8199.  
 Ce matelas est très stable et léger. En mousse Plastazote avec revêtement antibactérien, anti-mycoses et anti-allergique.



### TABLE À LANGER SUR PIEDS

Réf 8199 : 950 x 610 x 950 mm  
 Robuste et démontable idéale pour les piscines publiques, centres aquatiques et campings. Elle dispose d'une partie basse pour poser un sac par exemple. Livrée sans tapis.  
 Disponible en 6 coloris.



### TABLE COMPTOIR

Réf 4977 : Table comptoir avec deux tablettes permettant de poser sacs et affaires de change.



### SIÈGE DE DOUCHE POUR BÉBÉ

Réf 4921 : H 760 mm Base : 600 x 500 mm  
 En polyéthylène haute densité. Convient aux enfants de 6 mois à 3 ans. Avec sangle de sécurité 3 points. Très stable empilable et facile d'entretien.  
 Conforme aux normes en vigueur.



### PARC BÉBÉ

Réf 8244 : 1130 x 810 x 880 mm  
 Livré avec tapis antibactérien.  
 Disponible en 6 coloris.